

Vývoj pokrytí bílých míst vysokorychlostním internetem v ČR.

Mgr. Petr Filipi
Odbor digitalizace a internetu



MINISTERSTVO
PRŮMYSLU A OBCHODU



Co se stalo, co plánujeme

- II. Výzva – Bílá místa
 - Přijato 40 projektů, hodnota dotace 1,1mld Kč, připojení 15 tisíc adresních míst
 - Schváleno 31 projektů s celkovou dotací 960 377 841mld Kč
- III. Výzva – Bílá místa
 - Přijato 46 projektů, s celkovou dotací 1,1mld Kč,
 - Probíhá proces hodnocení
- Digitální technické mapy
 - Mapování technické infrastruktury.
 - Podpora vzniku Krajských digitálních technických map.



Co se stalo, co plánujeme

- Expanze zvýhodněné úvěry
 - lze realizovat kdekoli mimo Prahu.
- Backhaul
 - Mapování optické konektivity do obcí pod 5000 tisíc obyvatel
 - 900 obcí bez optické konektivity
 - Zahájena notifikace
 - Začátek podpory 2021/2022



Bílá místa

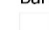



- Adresní místo obytných budov: Takové místo kde není infrastruktura a do tří let nikdo nedeklaruje její vybudování
 - V dalších programech všechna adresní místa ne jen obytná
- ZSJ Základní sídelní jednotka nejmenší možný územní celek
 - Bílá základní sídelní jednotka
 - Oblast, kde není více než 40% adresních míst pokryto dostupnou infrastrukturou (resp. 50% v případě jedné infrastruktury)
- Veřejná konzultace
 - Ověření dat
 - Sběr informací o investičních plánech v horizontu 3 let

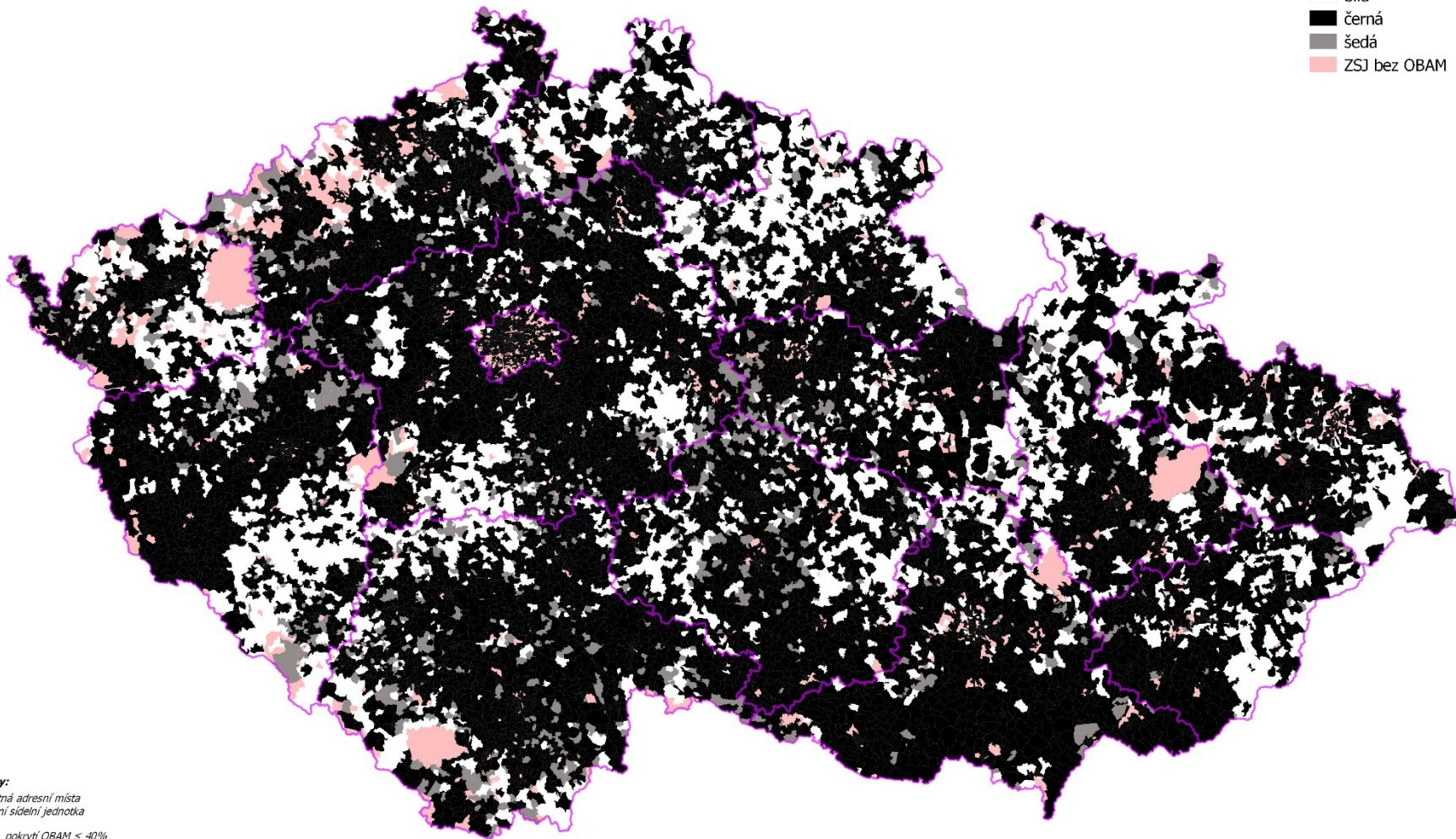


Barva ZSJ

Stav k 31.12.2019

 Hranice kraje

Barva ZSJ	počet
 bílá	4 771
 černá	15 297
 šedá	1 373
 ZSJ bez OBAM	1 212



Vysvětlivky:

OBAM: obytná adresní místa
ZSJ: základní sídelní jednotka

- Bílá ZSJ:** pokrytí OBAM \leq 40%
pokrytí OBAM \leq 50% maximálně jednou technologií
- Šedá ZSJ:** pokrytí OBAM $>$ 50% pouze jedním provozovatelem
pokrytí OBAM $>$ 40% pouze jedním provozovatelem více než jednou technologií
- Černá ZSJ:** pokrytí OBAM $>$ 50% více než jedním provozovatelem
pokrytí OBAM $>$ 40% více než jedním provozovatelem více než jednou technologií

Zdroje dat:

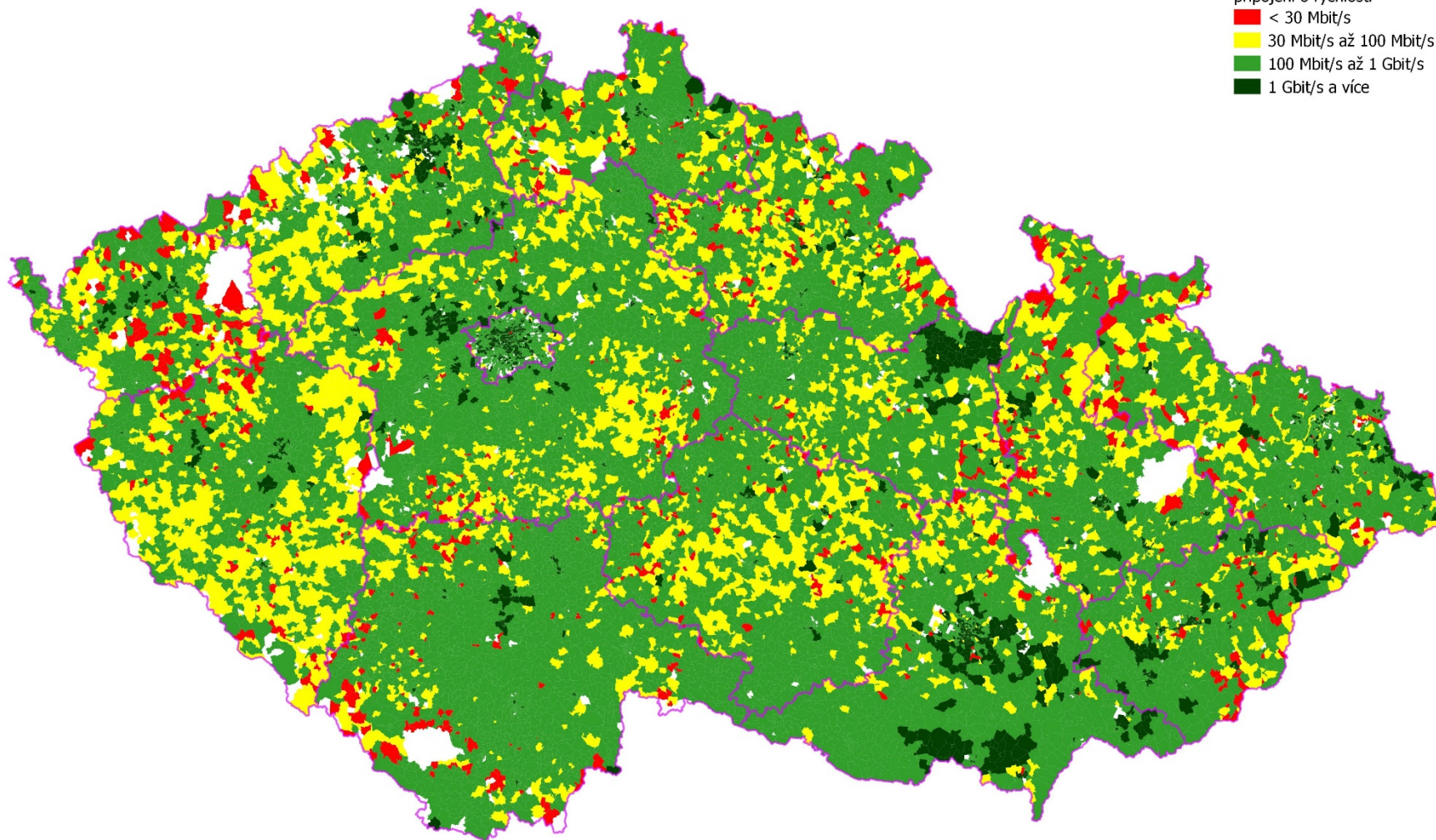
Stav k 31.12. 2019 podle GSD z 27.6.2020 (po opravách ze 14.8. 2020)

Deklarovaná rychlost připojení

Stav k 31.12.2019

□ Hranice kraje

Přítomnost sítě umožňující připojení o rychlosti	počet
■ < 30 Mbit/s	1 117
■ 30 Mbit/s až 100 Mbit/s	5 192
■ 100 Mbit/s až 1 Gbit/s	14 157
■ 1 Gbit/s a více	1 550



Vysvětlivky:

ZSJ: základní sídelní jednotka
Obrazení značí deklarované připojení pro alespoň jedno adresní místo v dané ZSJ

Zdroje dat:

Stav k 31.12. 2019 podle GSD z 27.6.2020 (po opravách ze 14.8. 2020)

Aktuální pokrytí – školy, úřady

Rozptyl rychlosti	Rychlost	Počet škol
0	Bez pokrytí	153
1 - 30	Do 30 Mbit/s	845
31 - 99	Nad 30 Mbit/s+	2 122
100 - 999	Nad 100 Mbit/s+	6 435
1 +	Nad 1 Gbit/s+	374
	Celkem škol	9 929

Rozptyl rychlosti	Rychlost	Počet úřadů
0	Bez pokrytí	3
1 - 30	Do 30 Mbit/s	40
31 - 99	Nad 30 Mbit/s+	91
100 - 999	Nad 100 Mbit/s+	546
1 +	Nad 1 Gbit/s+	32
	Celkem úřadů	712

Děkuji za pozornost



MINISTERSTVO
PRŮMYSLU A OBCHODU

