



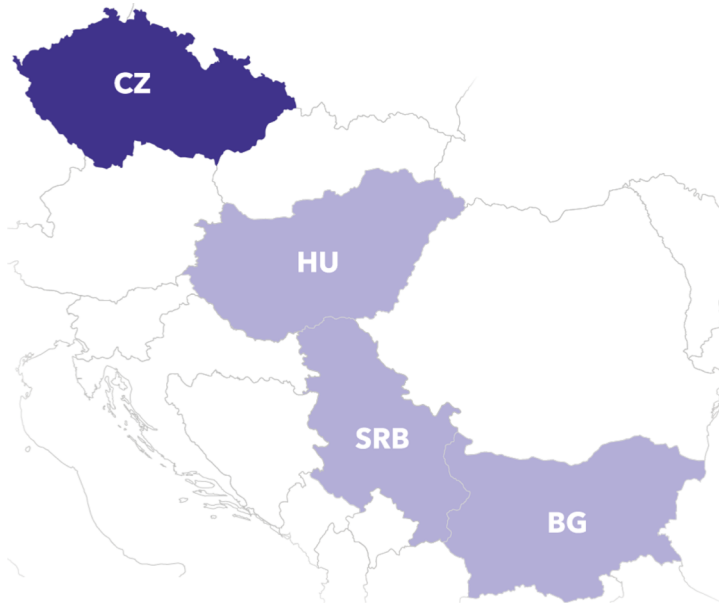
## ***CETIN vytváří pevná spojení***

*Spojujeme lidi, země, technologie a služby*

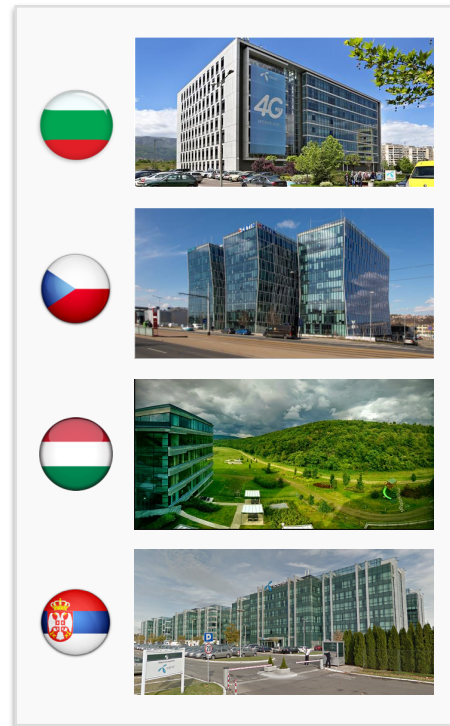
# Vznik CETIN Group

Spojujeme středo a východoevropské země

- Mezinárodní datové služby
- Mezinárodní hlasové služby
- Mezinárodní mobilní služby
- Služby mobilních sítí
- Fixní hlas a data
- IT služby
- Bezpečnost
- Kolokace

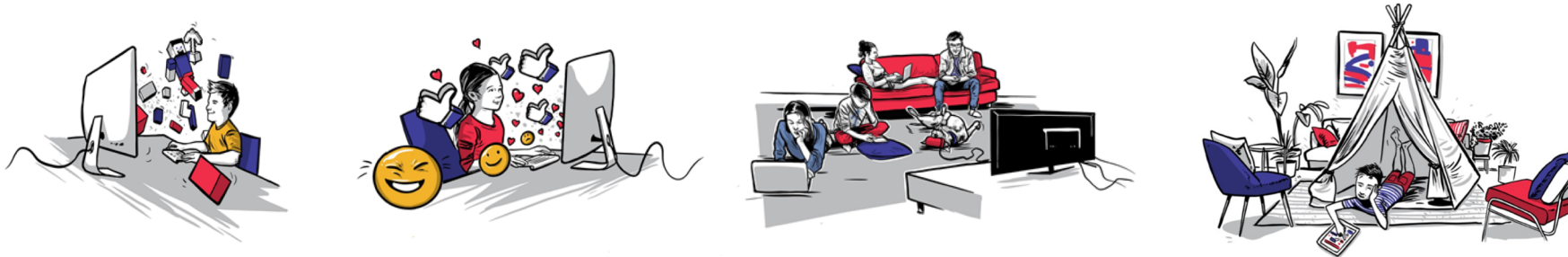


  
MEMBER OF PPF GROUP

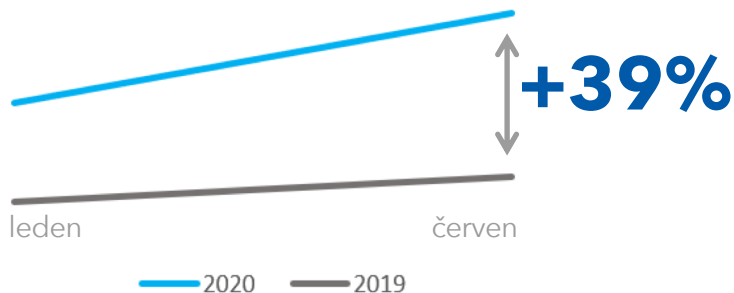


# Internetový provoz ve fixní síti v 1H 2020

Spojujeme lidi



Růst spotřeby dat (bez multimediálních služeb):



Růst spotřeby dat za první pololetí 2019 byl 34%



Léto 2020 **+45%**

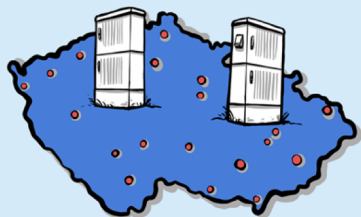
2019 vs 2020

# Zrychlujeme fixní síť

Budujeme 1 milion nových optických přípojek do českých domácností

CETIN připojuje  
nejméně obydlené  
oblasti: nabídne NGA  
produkty 100/30Mbps

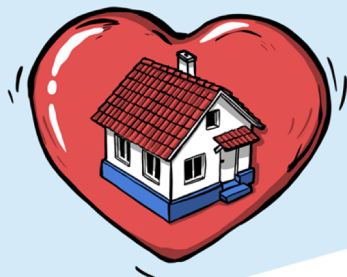
 **143 obcí v ČR**



▶ **CETIN**

V roce 2020  
nabídneme připojení o  
rychlosti 1Gbps celkem  
65 tisícům domácností

 **po celé ČR**



▶ **CETIN**

V roce 2020 jsme zatím  
zvýšili průměrnou  
dostupnou rychlost ze  
101Mbps na..

 **108Mbps**



▶ **CETIN**

# Zrychlujeme fixní síť

Plošně zrychlujeme a budujeme 100M+ fixní síť

## 2H 2019

## 1H 2020

## 2H 2020

Počet domácností

4,22M

4,24M

4,24M

odhad

1G

1%

1%

2%

250M

13%

15%

17%

+110 tisíc přípojek

+75 tisíc přípojek

100M

26%

25%

25%

50M

30%

29%

29%

# Zrychlujeme fixní síť

Bonding: sdružení 2 a více metalických párů

Spojujeme metalická vedení prostřednictvím **Bonding**

**2H 2019**

**1H 2020**

**2H 2020**

Počet domácností

4,22M

4,24M

4,24M

odhad

**1G**

**1%**

**1%**

**2%**

**250M**

**13%**

**15%**

**17%**

**100M**

**46%**

**46%**

**45%**

**50M**

**22%**

**22%**

**21%**

# 5G mobilní síť

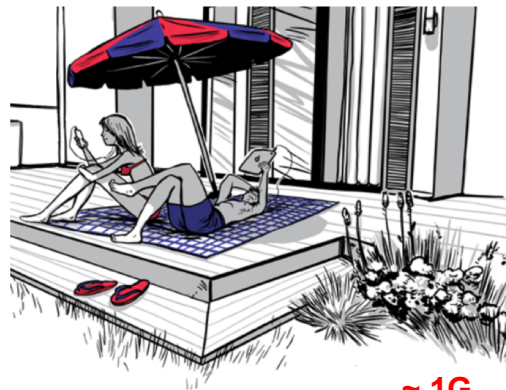
Spojujeme uživatelské zážitky z mobilního a fixního připojení



- Provoz 5G technologií **testujeme** od 2Q/2019
- Od 12/2019 live trial v Praze, postupně v lokalitách na Starém a Novém městě, Vinohradech, Nuslích, Dejvicích a Bubenči
- Pokrytí širšího centra Kolína



- Možné varianty - NSA (realizováno) a SA
- Massive MIMO, 8T8R RRU
- 3700, 40MHz TDD, agregace s LTE FDD



~ 1G

Globální výhled do roku 2024: zdroj: Ericsson Mobility Report, 2019

**1,5**

Miliardy 5G  
uživatelů

**40% +**

Pokrytí populace  
5G sítěmi

**25%**

Mobilních dat  
přeneseno 5G  
sítěmi

**57%**

Mobilních uživatelů využívá 4G  
síť; síť 5G užívá 15% uživatelů

# Internet, který zvládne práci, videa i hraní. Najednou.



▶ **CETIN**

[www.zrychlujemecesko.cz](http://www.zrychlujemecesko.cz)

DĚKUJI ZA POZORNOST

▶ **CETIN**  
MEMBER OF PPF GROUP