

# **Inflace, nárůst cen a chování zákazníků**

**Šimon Zajíček, ředitel CEVRO**

**Petr Bartoň, hlavní ekonom Natland**

**KKTS Olomouc 2022**



# Pevné připojení v domácnostech

Šimon Zajíček, ředitel CEVRO

- **Detaily terénního šetření**
  - **Metodika: online dotazování (NetBus)**
  - **Počet realizovaných rozhovorů: 511 (389)**
  - **Termín sběru dat: 25. - 29. 3. 2022**
- **Cíl výzkumu**
  - **Typ internetového připojení v domácnosti**
  - **Poskytovatel internetového připojení**
  - **Cenová citlivost**

**STEM**  **MARK**  
MARKETINGOVÝ VÝZKUM JE DIALOG

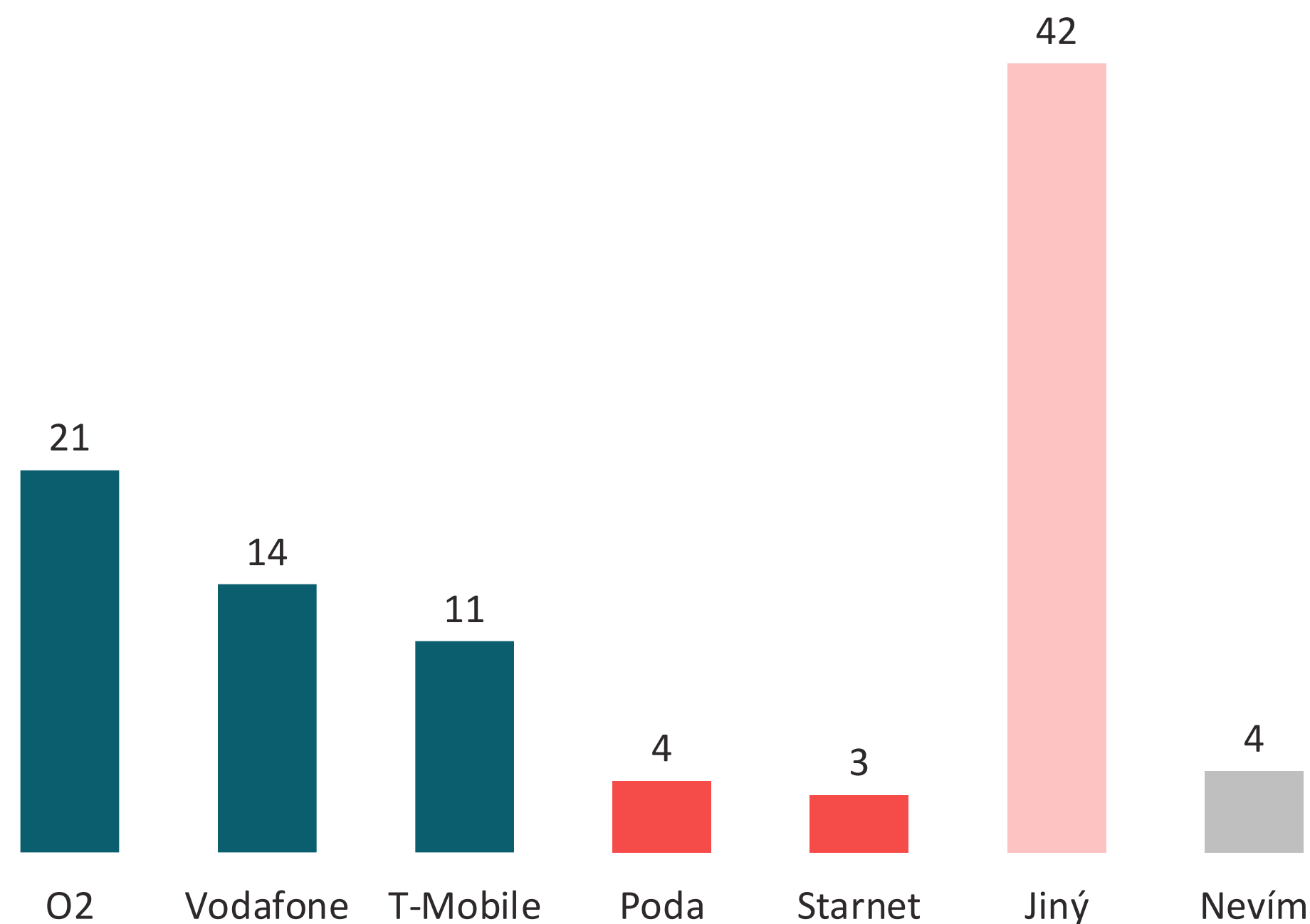
**Petr Gajdušek**

**Client Service Manager**

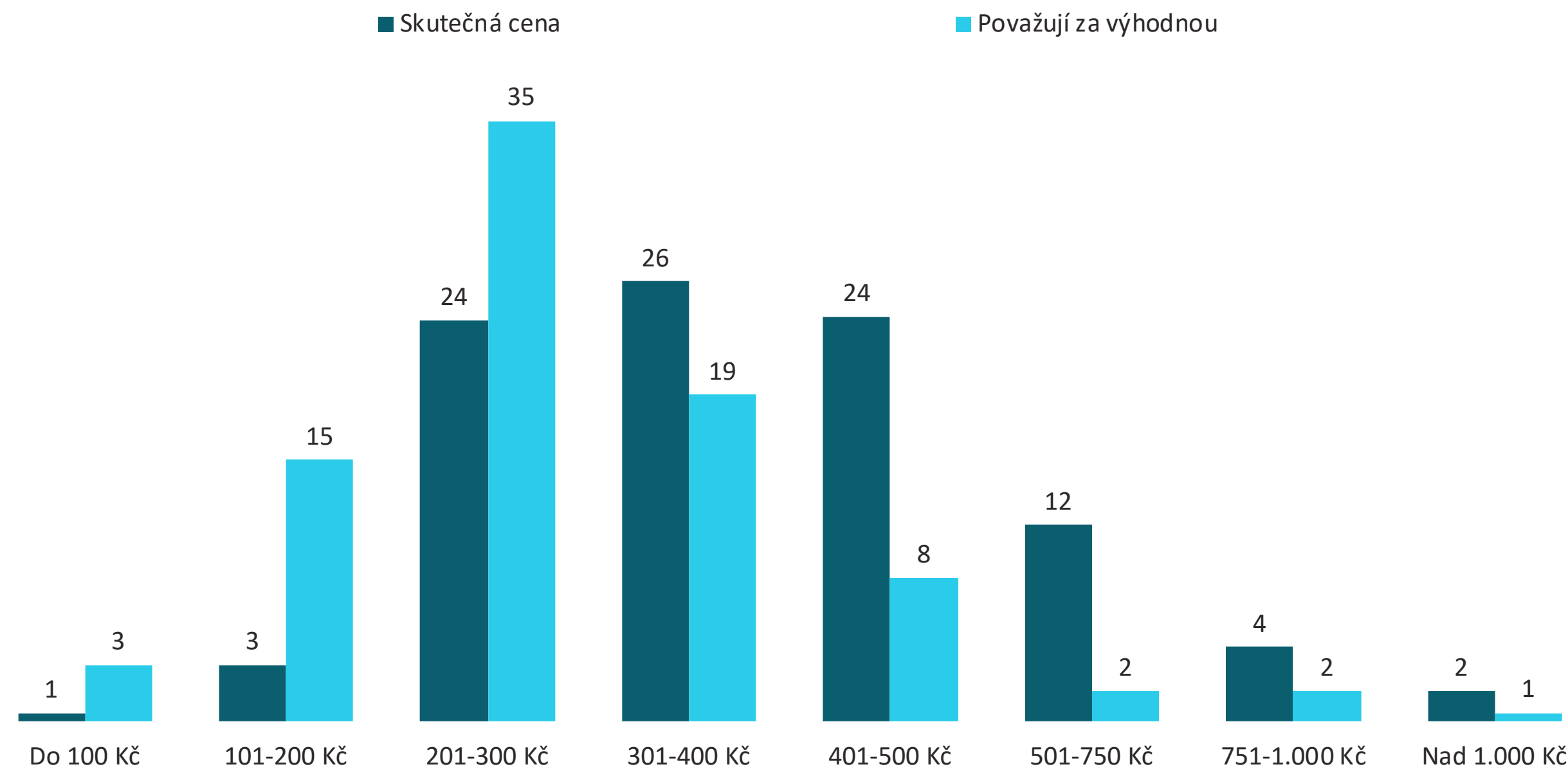


# Pevné připojení v domácnostech

Šimon Zajíček, ředitel CEVRO



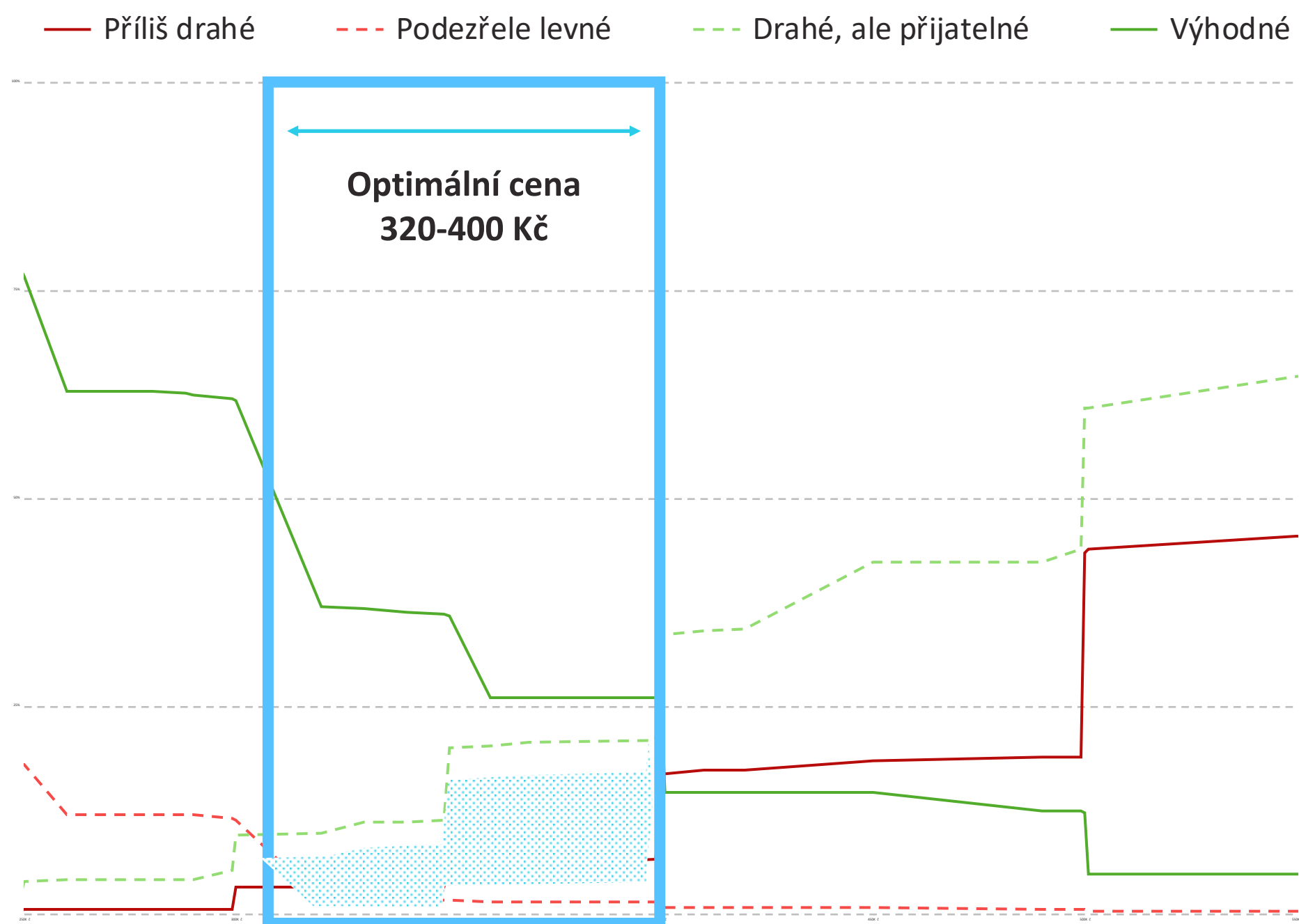
POSKYTOVATELÉ PEVNÉHO INTERNETU



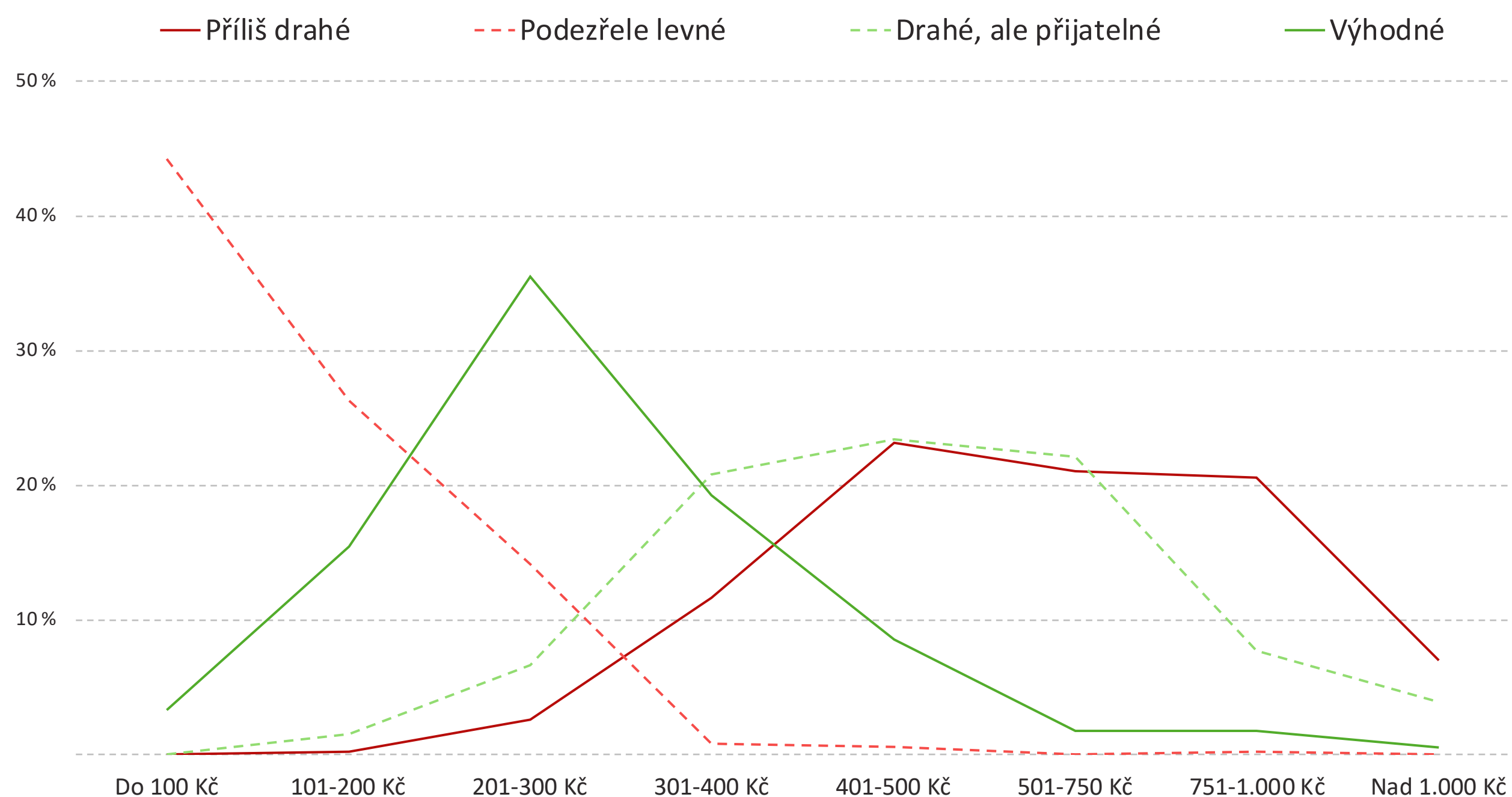
MĚSÍČNÍ CENA PEVNÉHO INTERNETOVÉHO PŘIHOJENÍ

# Pevné připojení v domácnostech

Šimon Zajíček, ředitel CEVRO



CENOVÁ HLADINA A OPTIMÁLNÍ CENA



CENOVÁ CITLIVOST

# Pevné připojení v domácnostech

Šimon Zajíček, ředitel CEVRO

- Pevné připojení využívají 3/4 českých domácností připojených k internetu.
- Nejčastějším poskytovatelem pevného internetu v domácnostech je O2, které obsluhuje 1/5 trhu. Malí či lokální poskytovatelé mají v součtu stejný podíl na trhu, jako mobilní operátoři.
- Naprostá většina uživatelů pevného připojení jej považuje za naprosto nezbytné, nebo alespoň velmi důležité.
- Tři čtvrtiny dotázaných za pevný internet platí částku v rozmezí 201 až 500 Kč měsíčně. V průměru uživatelé platí o 120 Kč měsíčně více, než kolik by považovali za výhodné.
- Optimální cena pevného internetu by se měla pohybovat v intervalu 320 až 400 Kč za měsíc

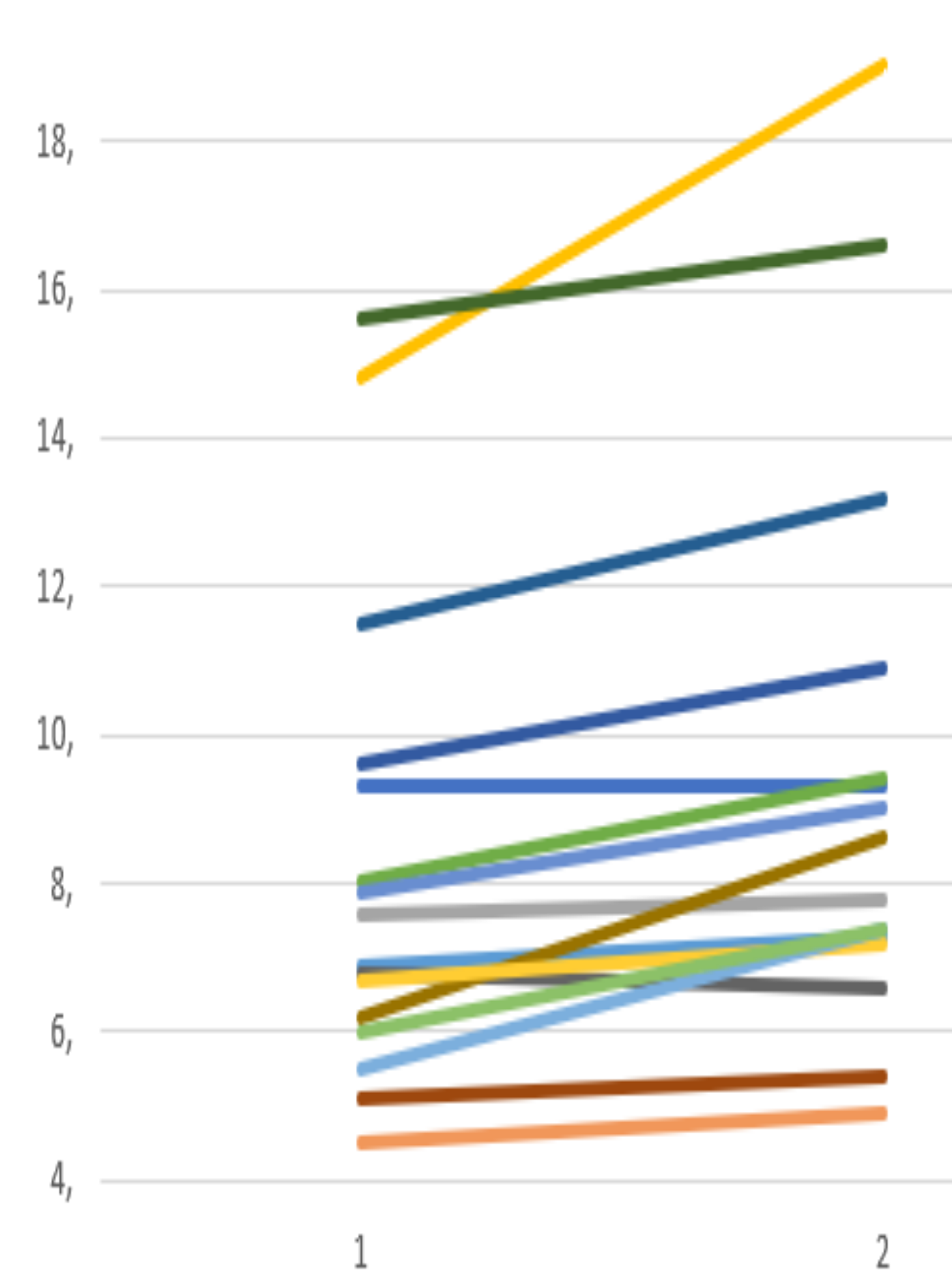
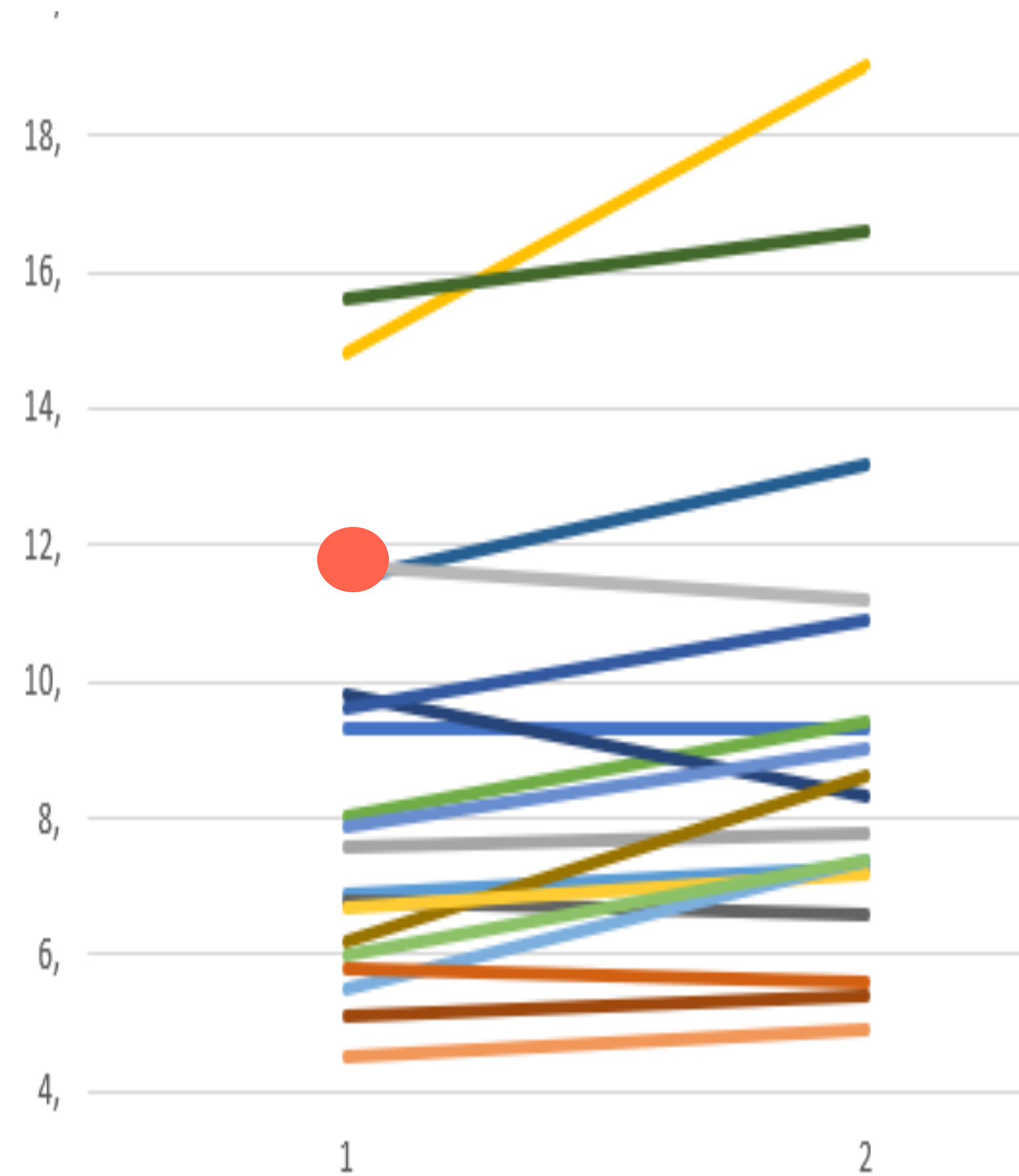
# Inflace, nárůst cen

Petr Bartoň, hlavní ekonom Natland Group

## Průmysl:

- Březen: **12,7 %**
  - Za březen: 1,7 %
  - Přepočtem: **22,4%** ročně
- Březen: **24,7 %**
  - Za březen: 4,2 %
  - Přepočtem: **64%** ročně

# Inflace v EZ




# Vysoká inflace = nerovnoměrná inflace

Petr Bartoň, hlavní ekonom Natland

- Nevyvážená inflace přeskládává spotřební koš. ← HROZBA!
- Nesmíte dopadnout jako majitelé domů v 90. letech.
- Jak přesvědčit zákazníka?

**My vám zdražíme, chcete? Pražská plynárenská obesílá firemní zákazníky s nabídkou vyšších cen**

 Petr Lukáč redaktor  
2. 5. 2022 00:00 • 4 min čtení







„Hořkost chabé kvality je cítit ještě dlouho poté, co sladkost nízké ceny odezní.“

**Inflace se zažrala.  
Nepřipravené sežere.**

**.... To be continued.**

**@petr\_barton**

